

Mesa Redonda:

# Inclusión y Participación Social en Educación Superior

23.09.2020



## Experiencias de Participación Social en Educación Superior



## Diseño incluyente para la calidad de vida

Gloria Angélica Martínez de la Peña



- Doctora y Maestra en Ciencias y Artes para el Diseño por la Universidad Autónoma Metropolitana.
- Licenciada en Diseño Gráfico por la Universidad Iberoamericana.
- Miembro del Sistema Nacional de Investigadores SNI Nivel I (CONACyT) y Perfil PRODEP.
- Profesor Investigador Titular “C” del Departamento de Teoría y Procesos del Diseño. UAM Cuajimalpa
- Desde 2018, Secretaría académica de la División de Ciencias de la Comunicación y Diseño en la Unidad Cuajimalpa de la UAM
- Coordina la línea de investigación “Diseño incluyente para la calidad de vida”



## Programa Universidad Accesible UAM

Alejandro Cerda García



- Impulsor y coordinador de dicho programa.
- Profesor investigador en la UAM-Xochimilco.
- Doctor en Antropología Social por la Universidad de la Sorbonne París III y el CIESAS.
- Miembro del Sistema Nacional de Investigadores de CONACYT, Nivel 1.



## Curso Lengua de Señas Mexicana

**Nelly Martínez Sánchez**



- Licenciada en Educación Preescolar.
- Es maestra y coordinadora del Curso de Lengua de Señas Mexicana de la UAM-Xochimilco, un programa que se inició en 2008.
- Profesora de Lengua de Señas Mexicanas en distintas instituciones, entre ellas el Centro de Educación al Servicio del Sordo (CLOTET).

**Yael Caneda Aguilar**



- Licenciada en Mercadotecnia.
- Intérprete certificada en Lengua de Señas Mexicana.
- Durante más de 15 años ha desarrollado diversas actividades de promoción y educación en Lengua de Señas Mexicana.
- Profesora en el Curso de Lengua de Señas Mexicana de la UAM-Xochimilco, realizando docencia en conjunto con maestras con discapacidad auditiva.







**Anáhuac**  
México

## Dirección de la Facultad de Educación

**Mtra. Francesca Munda Magill**



- Licenciatura en Psicología, Universidad Iberoamericana
- Maestría Integración de Personas con Discapacidad, Universidad de Salamanca
- Maestría en Responsabilidad Social, Universidad Anáhuac México
- Creó y coordinó la Coordinación para la Inclusión de Personas con Discapacidad 2010-2018
- Miembro del Consejo Consultor del Instituto Mexiquense para la Protección e Integración al Desarrollo de las Personas con Discapacidad 2018-2021
- Desde 2019 es Directora de la Facultad de Educación, Universidad Anáhuac México



## Programa Universitario para Adultos

**María del Carmen Hilda Mota González**



- Docencia por 25 años en los niveles de educación básica y posgrado.
- Coordinación y Gestión educativa de 2008 a la fecha, en diversos programas de educación superior.
- Coordinador Académico desde 2015 del Programa Universitario para Adultos.





# Tecnológico de Monterrey

## Centro de reconocimiento de la dignidad humana: Oficina de Diversidad e Inclusión

**Maryangel García-Ramos Guadiana**



- Líder de la Oficina de Diversidad e Inclusión, del Tecnológico de Monterrey
- Fundadora del Movimiento Mujeres Mexicanas con Discapacidad
- +13 años de experiencia en temas de diversidad e inclusión
- TEDx Speaker, consultora y representante en las Naciones Unidas
- MBA por el EGADE Business School
- Estudios en diseño, arte y derechos humanos





## Somos Uno Más: Programa de Inclusión Educativa y Social para jóvenes con discapacidad intelectual

**María del Socorro Lobato Alba**



- Lic. en Psicología por la Universidad del Valle de México, Campus Lomas Verdes
- Maestría en Investigación y Desarrollo de la Educación, de la Universidad Iberoamericana, Ciudad de México
- Enlace Institucional de los Programas de Inclusión Educativa, de la Universidad Iberoamericana, Ciudad de México
- Responsable de Formación PreLaboral del Programa Somos Uno Más.
- Desarrollo e implementación de procesos institucionales para generar una cultura universitaria incluyente



1.

Contexto y  
experiencia  
de éxito

¿En qué contexto se trabaja la inclusión en su institución? ¿Cuál ha sido una experiencia de éxito?



**Anáhuac**  
México



1.  
Contexto y  
experiencia  
de éxito

Entre los más de 50,000 alumnos que estudian actualmente en la UAM, **sólo alrededor del 1.4 % son personas con alguna discapacidad.**

Contamos con una propuesta de **Políticas Operativas.**



1.  
Contexto y  
experiencia  
de éxito

## COORDINACIÓN PARA LA INCLUSIÓN DE PERSONAS CON DISCAPACIDAD

Una comunidad universitaria incluyente  
& una sociedad incluyente

## DIPLOMADO EN DESARROLLO DE HABILIDADES SOCIALES Y VOCACIONALES

- Mejorar la calidad de vida de los alumnos con discapacidad intelectual a través de una experiencia universitaria integral
- Promover el desarrollo de habilidades
- Brindar oportunidades para ejercer y mejorar su **autodeterminación**
- Favorecer el desarrollo de habilidades para la vida laboral e independiente





1.  
Contexto y  
experiencia  
de éxito



Dirección de  
Educación Continua /

# Programa Universitario Para Adultos 10º aniversario





1.

Contexto y  
experiencia  
de éxito

- 4 Instituciones.  
+30,000 colaboradores/as  
130,000 estudiantes
- **3% de nuestros colaboradores/as** pueden tener una discapacidad
- **11 grupos estudiantiles** dedicados a temas de discapacidad
- **Ganadores del Premio Incluye** por inclusión laboral de PcD en cadena de valor
- Cursos y Diplomados de LSM + 5 años sucediendo en diferentes campus



1.

Contexto y  
experiencia  
de éxito

- **Diplomado +Talento** por EGADE Business School para inclusión laboral de PcD con 47 empresas participantes y +57 proyectos
- Por salir: Comités Consultivos de Diversidad e Inclusión- **Personas con Discapacidad**
- En proceso: **Guías de Atención a estudiantes con discapacidad (Protocolo)**
  - **Guia TEA**
  - **Atención de casos en exclusión**
- **Reporte Diversidad e Inclusión: +30 iniciativas en temas de Discapacidad** en nuestros campus de Tec de Mty y Universidad Tecmilenio



1.  
Contexto y  
experiencia  
de éxito

## Programa Somos Uno Más

- Desde el 2014, se han atendido a **60 jóvenes** con discapacidad intelectual
- Trabajo colaborativo con 70 profesores
- 35 asignaturas académicas de licenciatura y reflexión universitaria
- 15 talleres culturales
- 12 actividades deportivas



## Comité de Atención a alumnos con Necesidades Educativas Específicas

- Trabajo colaborativo con distintas áreas de la universidad
- Acompañamiento a alumnos, coordinadores y profesores
- Capacitación a personal de áreas administrativas y de servicios de la universidad





2.  
**Inclusión:  
enriquecimiento  
mutuo**

**El papel que juegan las universidades para la participación social de las personas con discapacidad y el valor que aporta la inclusión de personas con discapacidad a la vida y formación universitaria**



**2.**  
**Inclusión:**  
**enriquecimiento**  
**mutuo**

## **COMITÉ DE ACCESIBILIDAD PARA PERSONAS CON DISCAPACIDAD**

Tiene como objetivo el desarrollar y coordinar políticas, prácticas y una cultura que garantice la plena inclusión de las personas con discapacidad en la comunidad universitaria Anáhuac en sus diversos ejes de acción:

1. Inclusión de alumnos con discapacidad (ingreso, permanencia, participación y egreso)
2. Inclusión de colaboradores con discapacidad
3. Accesibilidad a la información y a la comunicación
4. Accesibilidad en la infraestructura
5. Toma de conciencia sobre la inclusión de las personas con discapacidad
6. Formación sobre la inclusión de las personas con discapacidad





## 2. Inclusión: enriquecimiento mutuo



Generar espacio y dar voz a las personas de la tercera edad, reconociendo su derecho a la educación permanente.

Reformular la vida universitaria y el aprendizaje como un factor fundamental en la salud mental.



<https://youtu.be/htL7-UD-14>

2.  
Inclusión:  
enriquecimiento  
mutuo



Tiene como objetivo Impulsar el **reconocimiento de la dignidad humana**, para que seamos una institución **igualitaria, diversa e incluyente** que permita el **florecimiento humano**. (Dentro de la VP de Inclusión, Impacto Social y Sostenibilidad)

Crea las estrategias, acciones, normativas, diagnósticos, cultura y contenidos para la inclusión y no discriminación. Asegura la representatividad de los grupos de la comunidad.

Por salir: Comité Consultivo de Personas con Discapacidad.

4 instituciones, todas las discapacidades.



## 2. Inclusión: enriquecimiento mutuo



- Dar voz a las personas con discapacidad desde una postura de derechos y obligaciones
- Cambio de paradigmas sobre las personas con discapacidad
- Visibilizar las competencias de las personas



## 2. Inclusión: enriquecimiento mutuo

Una práctica exitosa ha sido el Diplomado de Lengua de Señas Mexicana, que lleva más de 5 años.

Es impartido por maestros con discapacidad auditiva e intérpretes hijos de personas con discapacidad auditiva



**UAM**  
**Casa abierta al tiempo**  
**UNIVERSIDAD AUTÓNOMA**  
**METROPOLITANA**



### 3. Mayor desafío

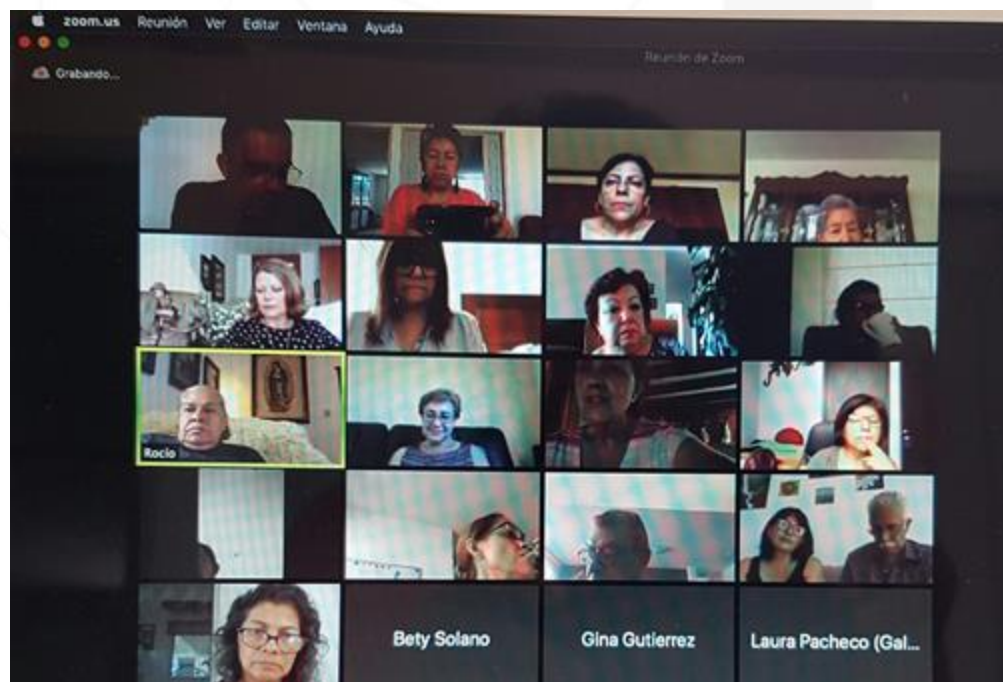
El mayor desafío al que se han enfrentado en los esfuerzos por favorecer la participación social de las personas con discapacidad





### 3. Mayor desafío

Facilitar el desarrollo de competencias tecnológicas que permitan adaptarse al nuevo contexto.



**3.  
Mayor  
desafío**

## **NARRATIVAS SOBRE DISCAPACIDAD**

### **ACCESIBILIDAD Y DISEÑO UNIVERSAL**

En nuestros procesos, plataformas, comunicaciones y espacios.

### **NORMATIVAS Y PROCESOS**

Homologación de un solo protocolo con guías de acción sugeridas por discapacidad en cada momento de la experiencia de los y las estudiantes.

### **COMUNIDAD Y REPRESENTATIVIDAD**

Diagnósticos para identificación y representatividad.  
Personas con Discapacidad involucradas en procesos.

### **LIDERAZGO Y FORMACIÓN**

Sensibilización y formación en discapacidad para toda la institución



### 3. Mayor desafío



- Cambio de paradigmas de Personas con discapacidad y sus familias
- Trabajo con la Comunidad universitaria Equidad
- Participación activa en la sociedad
- Políticas, cultura y Prácticas Institucionales



### 3. Mayor desafío



Desafíos: contar con una instancia institucional que permita avanzar hacia la accesibilidad (no existe ninguna).

Las iniciativas son aisladas y sin un claro respaldo institucional.



**3.  
Mayor  
desafío**

## **“Creando oportunidades y derribando barreras”**



- **Estudiantes con discapacidad**
- **Profesores**
- **Administrativos**
- **Padres de familia**





#### 4. Mejores prácticas

**La mejor práctica de tu institución que favorece la participación social de las personas con discapacidad**



4.  
Mejores  
prácticas

**COMUNIDAD Y  
REPRESENTATIVIDAD**

- 18 Grupos Estudiantiles en Discapacidad a nivel nacional
- Comité Consultivo de Discapacidad



**ESTRUCTURA DE  
DIVERSIDAD E  
INCLUSIÓN**

**CULTURA DE LA  
DISCAPACIDAD**

**PROCESOS Y  
PROTOCOLOS**

**FORMACIÓN EN  
DIGNIDAD  
HUMANA**



#### 4. Mejores prácticas



- Modelo Educativo Somos Uno Más
- Comité de Atención a alumnos con Necesidades Educativas Específicas (CANEE)
- 2018: Segundo Lugar , Premio Interamericano MEIN en Educación Superior. Medellín Colombia



#### 4. Mejores prácticas



## Una de las mejores prácticas:

El sistema de mapas hápticos y el sistema de información en braille para personas con discapacidad visual en la Unidad Cuajimalpa.





# Mejores prácticas UAM

## Sistema de Información espacial UAM Cuajimalpa

### Sistema de Información UAM Cuajimalpa

Tomo

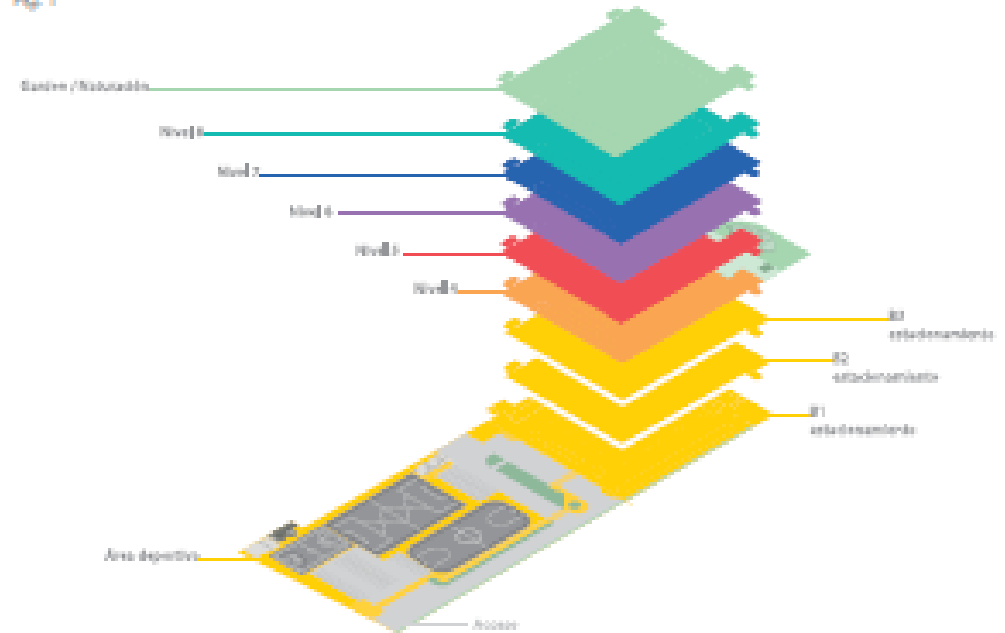


Investigación y análisis

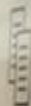
#### Autores

Anaya Escudero Ana Paulina  
Celis Morales Mario Javier  
Fuentes Ruiz Mitzl Gabriela  
Gallardo Valdivia Ramón  
García Muñoz Karla  
González Sanjuan Rosalbe  
Martínez Gómez Raúl  
Rodríguez Gómez Gabriela Belem

Fig. 1



 Librería  
Book Shop

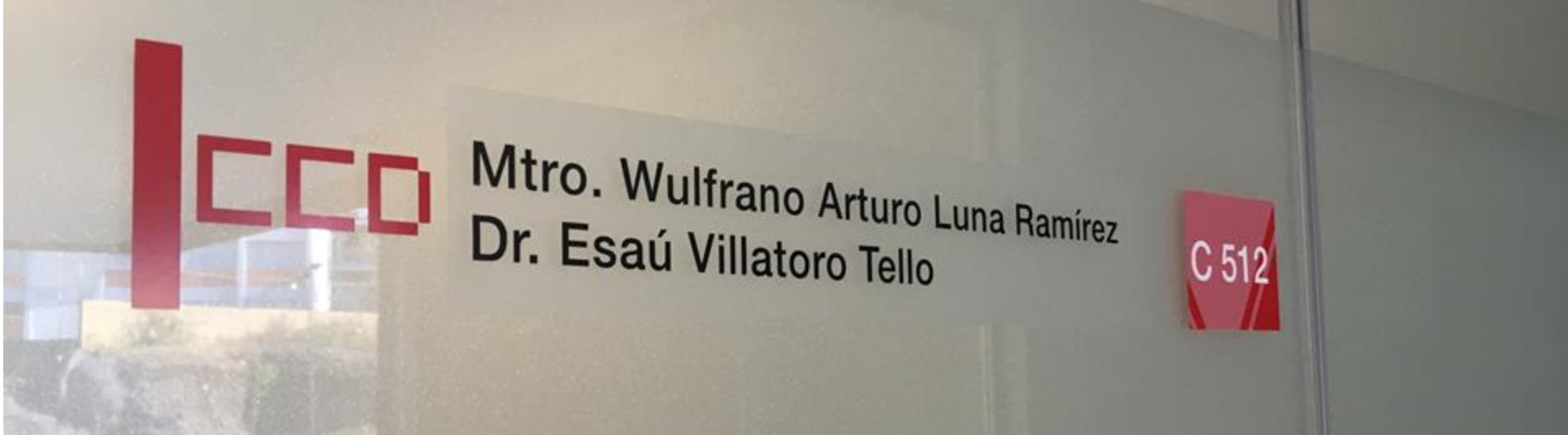


**Imagen y Sonido**  
Image and Sound

imagen y sonido

**Servicios de Cómputo**  
Computing Services

servicios de cómputo











## Mejores prácticas UAM

### Sistema de Mapas hápticos Unidad Cuajimalpa



**Sistema de 7 mapas hápticos** que favorecen la ubicación y el desplazamiento para personas con discapacidad visual en la Unidad Cuajimalpa\*

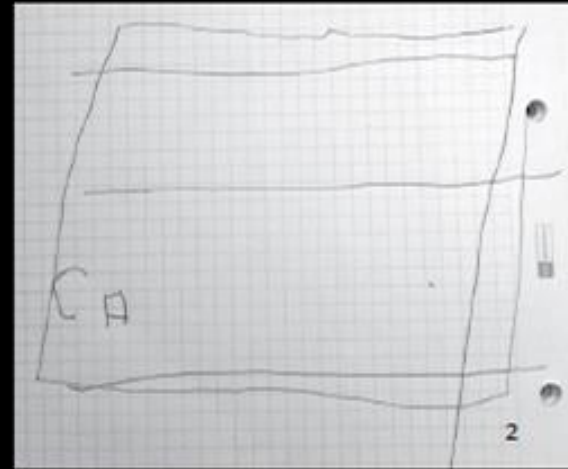
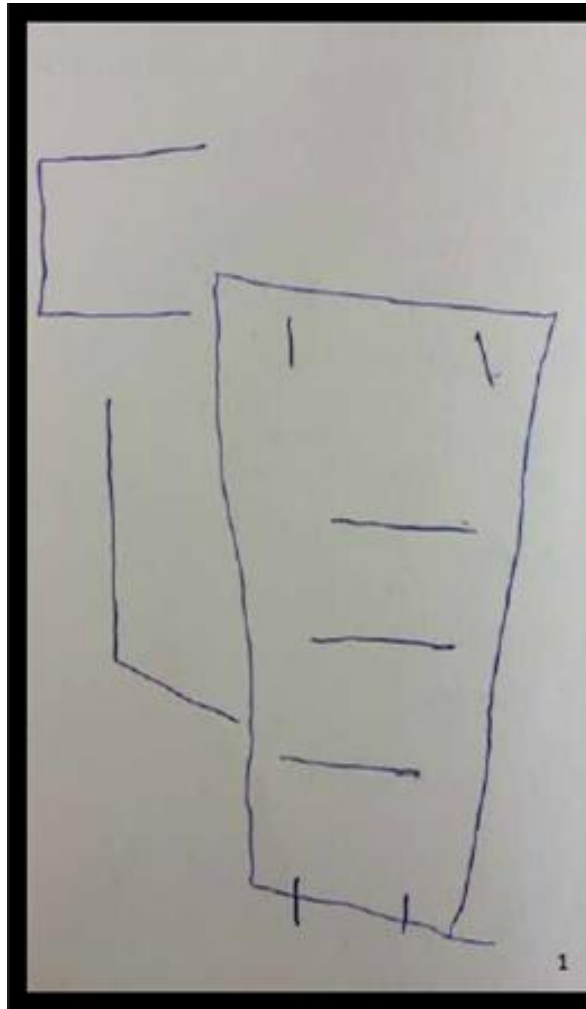
\*Único edificio en el país con un sistema integral de mapas hápticos para PcDvi



**Proyecto de investigación interdisciplinario elaborado por un equipo de 8 alumnos de posgrado MADIC (Diseño de información), 5 personas ciegas, coordinado por Angélica Martínez de la Peña**



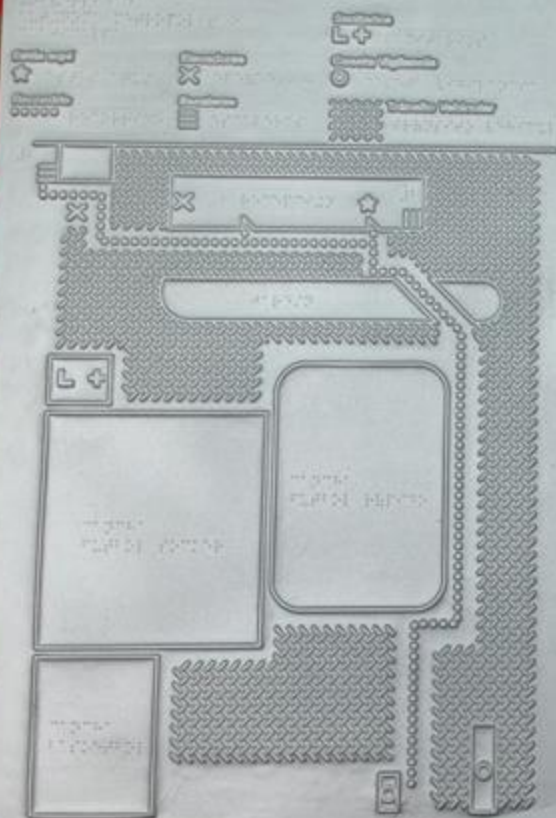






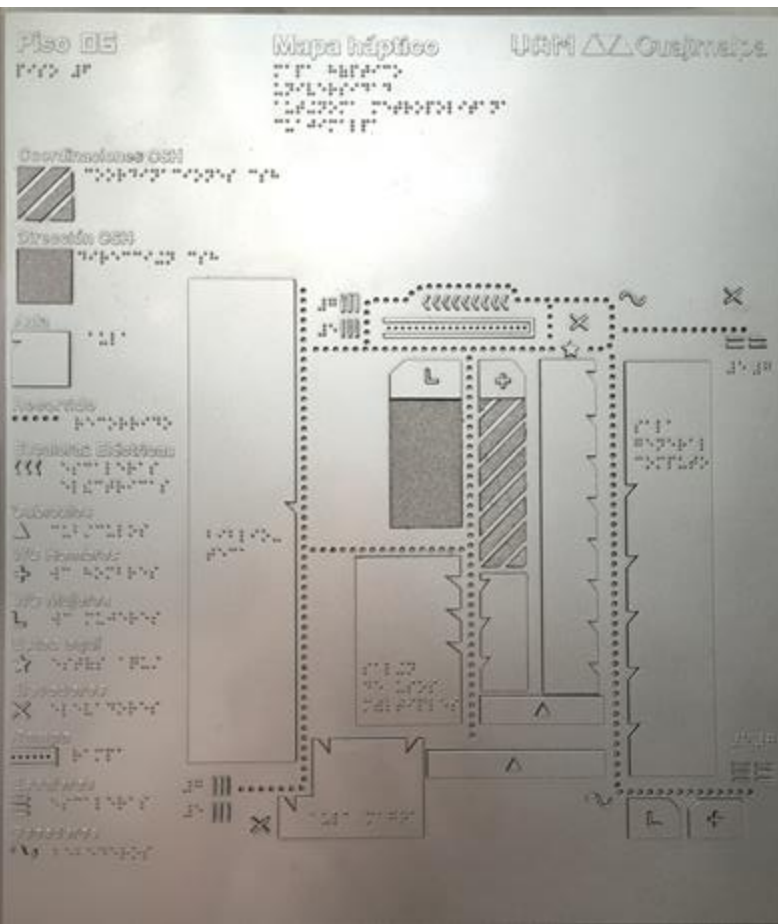
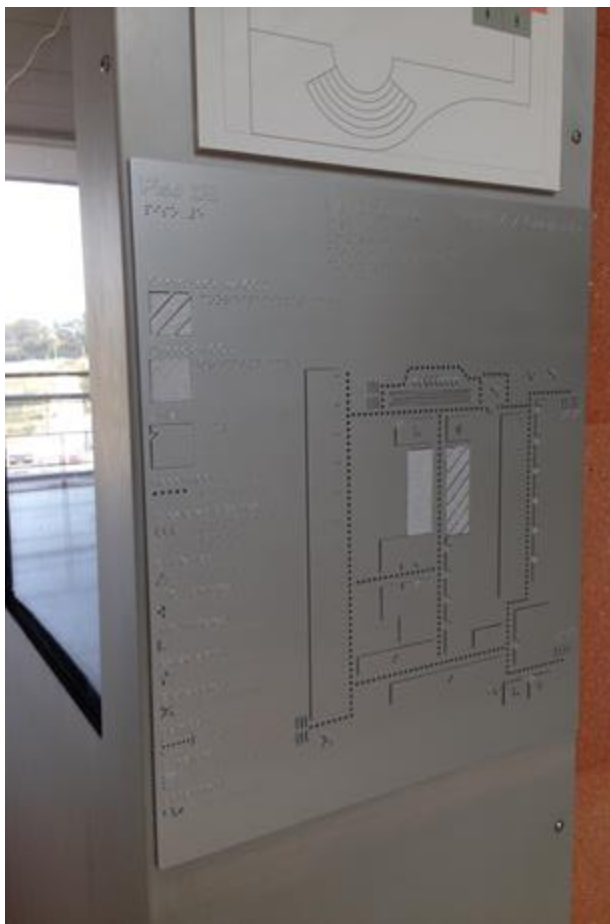
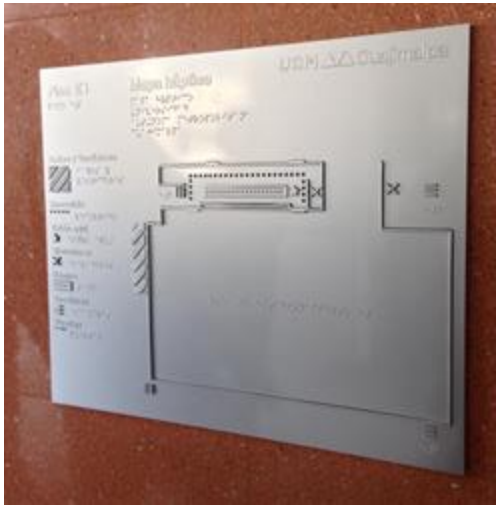


### Mapa háptico planta baja



### Directorio General

10. 1997.12.28	1997.12.28	1997.12.28
11. 1997.12.28	1997.12.28	1997.12.28
12. 1997.12.28	1997.12.28	1997.12.28
13. 1997.12.28	1997.12.28	1997.12.28
14. 1997.12.28	1997.12.28	1997.12.28
15. 1997.12.28	1997.12.28	1997.12.28
16. 1997.12.28	1997.12.28	1997.12.28
17. 1997.12.28	1997.12.28	1997.12.28
18. 1997.12.28	1997.12.28	1997.12.28
19. 1997.12.28	1997.12.28	1997.12.28
20. 1997.12.28	1997.12.28	1997.12.28
21. 1997.12.28	1997.12.28	1997.12.28
22. 1997.12.28	1997.12.28	1997.12.28
23. 1997.12.28	1997.12.28	1997.12.28
24. 1997.12.28	1997.12.28	1997.12.28
25. 1997.12.28	1997.12.28	1997.12.28
26. 1997.12.28	1997.12.28	1997.12.28
27. 1997.12.28	1997.12.28	1997.12.28
28. 1997.12.28	1997.12.28	1997.12.28
29. 1997.12.28	1997.12.28	1997.12.28
30. 1997.12.28	1997.12.28	1997.12.28



## 4. Mejores prácticas



# Políticas



# Cultura



# Prácticas



#### 4. Mejores prácticas



- Programa flexible.
- Validar necesidades de aprendizaje.
- Aprendizaje situado.





**5.  
Siguiete  
paso**

**¿Cuál será su siguiente paso para avanzar en la participación social de las personas con discapacidad en y desde las universidades?**





**5.  
Siguiete  
paso**

**Diplomado Accesibilidad  
Universitaria  
(Octubre 2020)**



## 5. Siguiete paso

1. Formación

2. Censo

3. Protocolos

4. Crecimiento



**Especialidad en Inclusión Educativa**

Programa: ESPECIALIDAD      Duración: 18 MESES      Inicio: CAMPUS NORTE Y SUR OCTUBRE 2020

Programa impartido en: ICAMPUS

Esta especialidad se cursa de manera presencial, en modalidad escolarizada y tiene una duración total de un año y 3 meses. Si el participante así lo desea, podrá integrarse al programa de la Maestría en Educación y terminarlo de cursar en 9 meses. Este programa de posgrado fue evaluado por los Comités Interinstitucionales para la Evaluación de la Educación Superior (CIEES) y clasificado en el "Nivel uno", por su calidad académica.



PROGRAMAS CON EL MAYOR PRESTIGIO ACADÉMICO

**Diplomado en línea en Vida Independiente**

UNIVERSIDAD ANÁHUAC / ICAMPUS NORTE Y SUR

Todo individuo, sin importar que tenga alguna discapacidad, tiene el derecho a elegir sobre su propia vida y a vivir de manera independiente. Esto se fundamenta con la Convención sobre los Derechos de las personas con discapacidad, artículo 19, el cual menciona la libertad que tiene una persona con discapacidad de vivir de manera independiente y ser tomada en cuenta en la comunidad.



5.  
Siguiendo  
paso

Facilitar acceso  
a sectores menos  
favorecidos.



Imagen tomada de Google



**5.  
Siguiete  
paso**

- 1 FORMACIÓN EN DISCAPACIDAD**
- 2 PROTOCOLO DE ATENCIÓN A PcD**
- 3 DIAGNÓSTICOS Y CENSOS**
- 4 COMITÉ CONSULTIVO DE DISCAPACIDAD**



## 5. Siguiete paso

- **Participación pertinente** de las personas con discapacidad en las diferentes esferas sociales
- Replicar el **Modelo Educativo de Somos Uno Más**
- Fortalecer el **Comité de Atención a alumnos con Necesidades Educativas Específicas**
- **Generar conocimiento** con base en las experiencias de Somos Uno Más





Mayor **REPRESENTATIVIDAD** en la  
educación superior (3%)

Inclusión **OTROS GRUPOS** en riesgo de  
exclusión (adultos mayores)

**VINCLULACIÓN** entre universidades

**VALOR** de la diversidad

**POLÍTICAS** institucionales

**DIFUSIÓN**

**CENSOS**

**BECAS**

Movernos como sociedad al  
**PARADIGMA SOCIAL**

**“Nada de nosotros sin  
nosotros”**

Comités de atención y **PARTICIPACIÓN**

**ACCESIBILIDAD**

**Políticas-Prácticas-Cultura**

# Agradecemos el apoyo de las intérpretes de LSM:

**Nidia Díaz Aroche**

**Martha Alejandra Navarro Pineda**

